



---

# FIT-jelentés :: 2013

## Telephelyi jelentés

Tanulási környezet

### Kótai Lajos Általános Iskola Lábod

7551 Lábod, Iskola u. 4.

OM azonosító: 201312

Telephely kódja: 002



EMBERI ERŐFORRÁSOK  
MINISZTERIUMA

● KTATÁSI HIVATAL



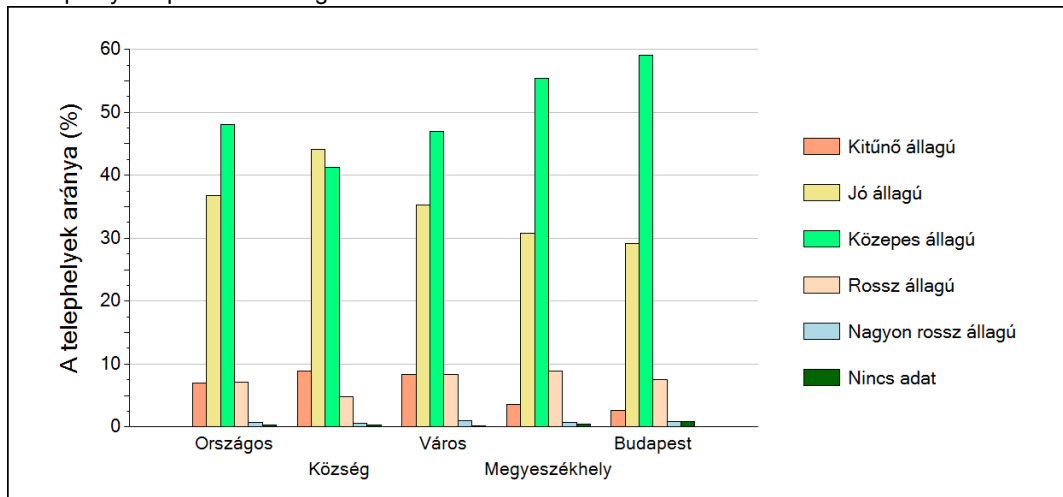
## 1

## A telephely épületének állapota

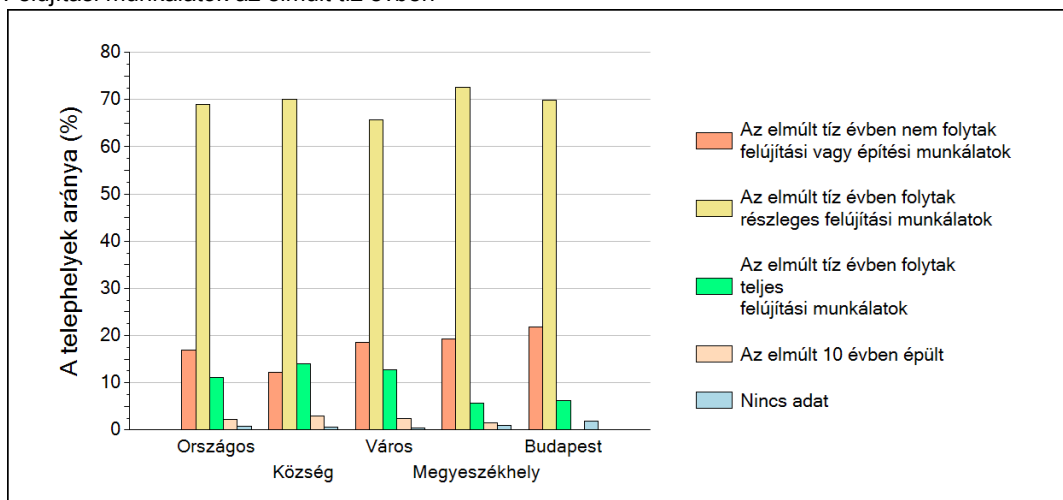
A Telephelyi kérdőív kérdéseire adott válaszaik alapján az Önök telephelyén az épület kitűnő állapotú.

A Telephelyen folytak részleges felújítási munkálatok az elmúlt tíz évben.

A telephelyek épületének állaga



Felújítási munkálatok az elmúlt tíz évben



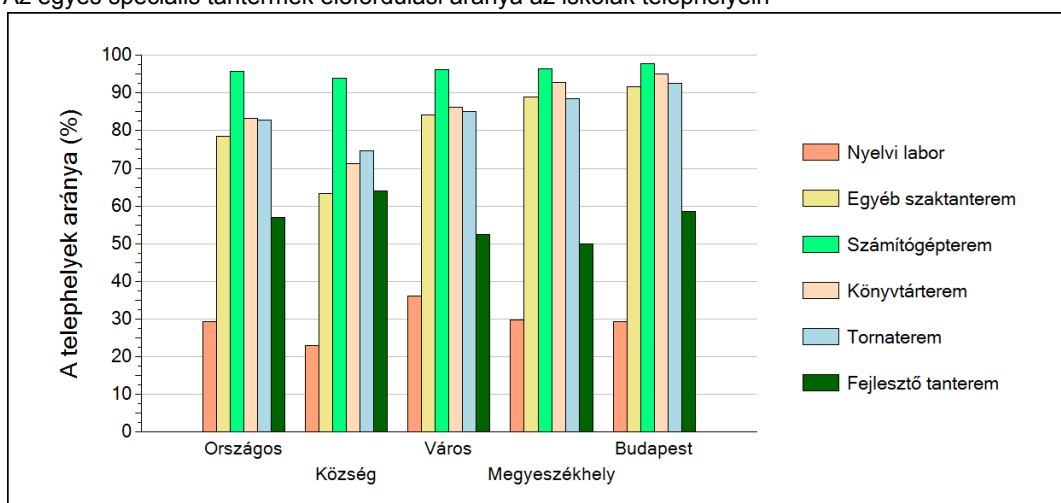
## 2

## A telephely speciális tantermei

A Telephelyi kérdőív kérdéseire adott válaszaik alapján az Önök telephelyén az épület az alábbi speciális tantermek találhatóak meg:

- nyelvi labor
- egyéb szaktanterem
- számítógépterem
- könyvtárterem
- tornaterem
- fejlesztő tanterem

Az egyes speciális tantermek előfordulási aránya az iskolák telephelyein

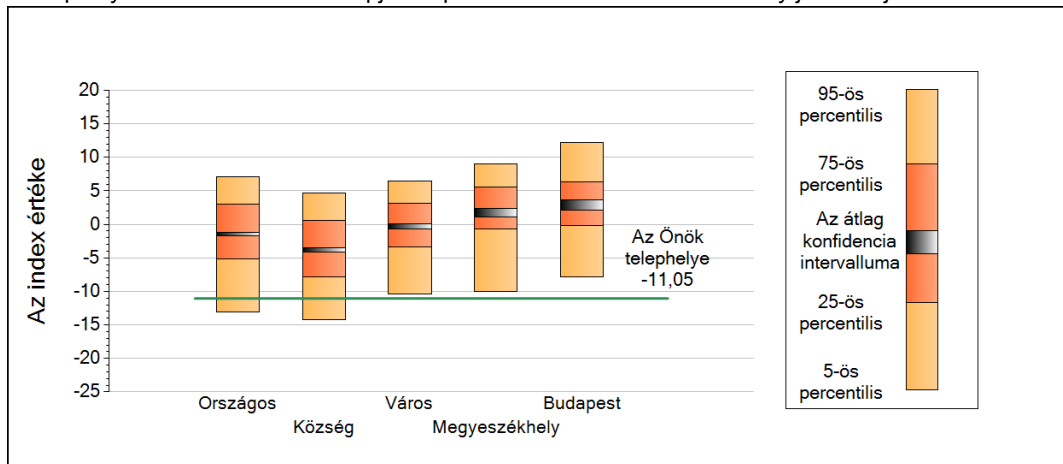


## 3

## A tanulók összetétele és a tanulási nehézségekkel küzdő tanulók a telephelyeken

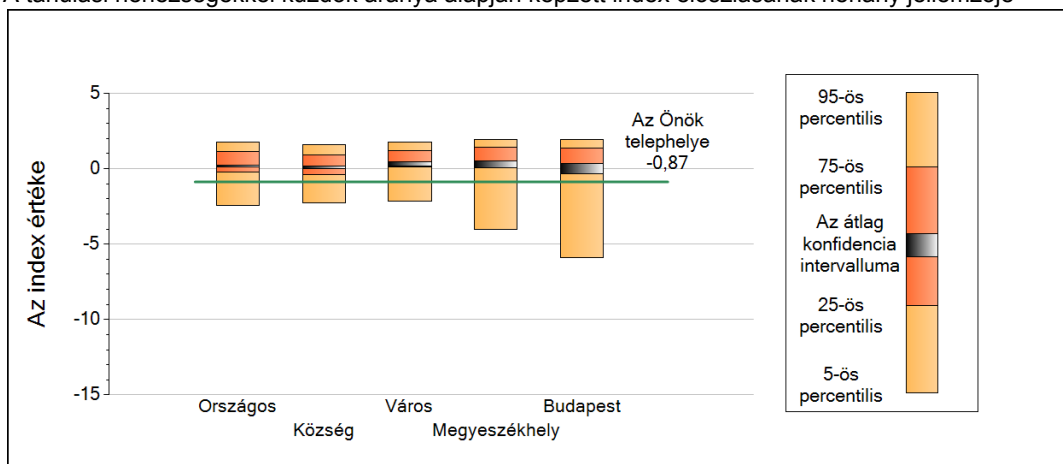
### Általános iskola

A telephely tanulói összetétele alapján képzett index eloszlásának néhány jellemzője



	5-ös perc.	25-ös perc.	Konf. int. alja	Konf. int. teteje	75-ös perc.	95-ös perc.
<b>Országos</b>	-13,01	-5,22	-1,65	-1,15	2,98	7,09
<b>Község</b>	-14,16	-7,80	-4,12	-3,45	0,59	4,67
<b>Város</b>	-10,39	-3,32	-0,71	0,08	3,18	6,42
<b>Megyeszékhely</b>	-10,04	-0,68	1,07	2,36	5,54	9,06
<b>Budapest</b>	-7,81	-0,23	2,08	3,65	6,34	12,26

A tanulási nehézségekkel küzdők aránya alapján képzett index eloszlásának néhány jellemzője



	5-ös perc.	25-ös perc.	Konf. int. alja	Konf. int. teteje	75-ös perc.	95-ös perc.
<b>Országos</b>	-2,44	-0,20	0,10	0,24	1,16	1,76
<b>Község</b>	-2,24	-0,38	0,02	0,18	0,90	1,59
<b>Város</b>	-2,17	0,09	0,16	0,43	1,19	1,74
<b>Megyeszékhely</b>	-4,02	0,04	0,04	0,52	1,42	1,94
<b>Budapest</b>	-5,90	-0,05	-0,36	0,32	1,40	1,93

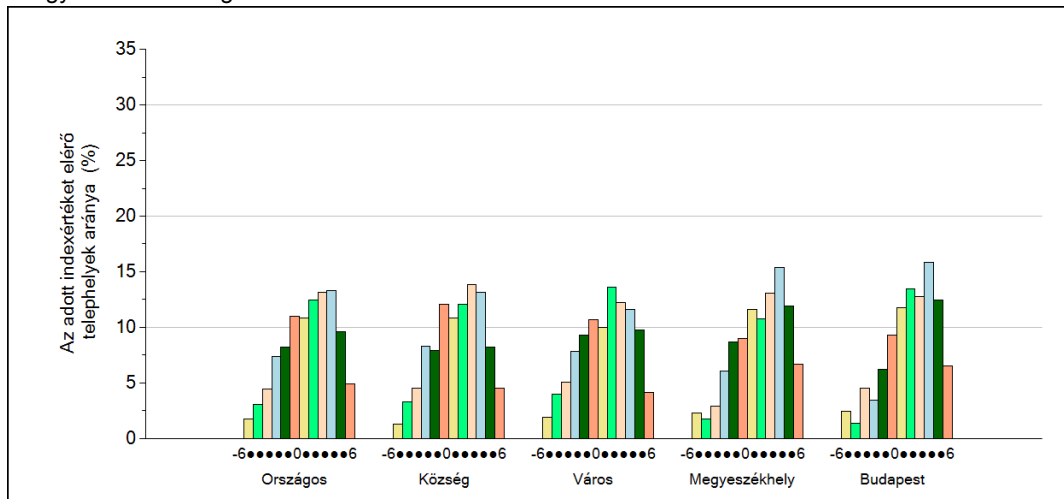
4

## Fegyelem, motiváció

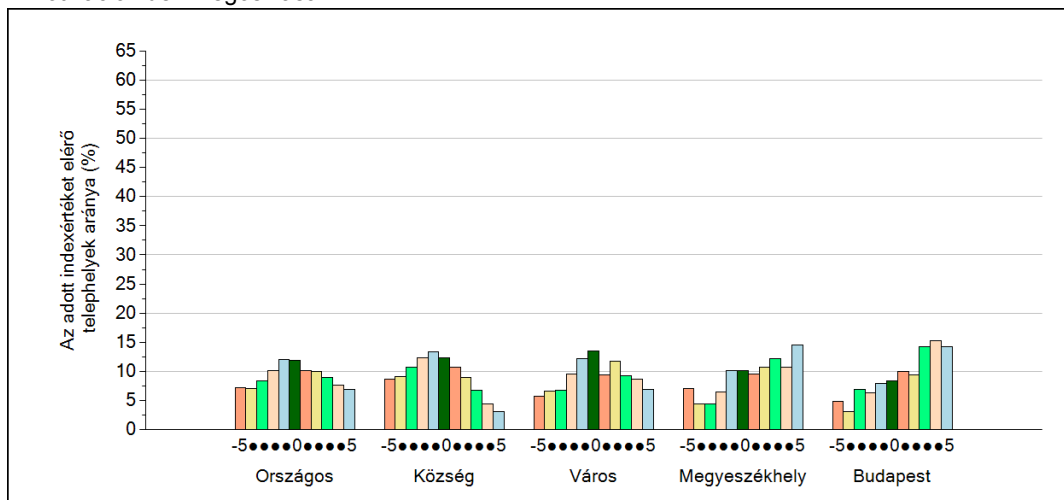
### Általános iskola

A Telephelyi kérdőív kérdéseire adott válaszaik alapján az Önök telephelyén a diákok fegyelmeire vonatkozó index értéke 3, a motivációra vonatkozó index értéke -5.

A fegyelemindex megoszlása



A motivációindex megoszlása



## 5

**A különböző képzési formákban tanulók továbbtanulási aránya**

Általános iskolák

