



---

# FIT-jelentés :: 2012

## Telephelyi jelentés

Tanulási környezet

### Kótai Lajos Általános Iskola Lábod

7551 Lábod, Iskola u. 4.

OM azonosító: 201312

Telephely kódja: 002



EMBERI ERŐFORRÁSOK  
MINISZTERIUMA

● KTATÁSI HIVATAL



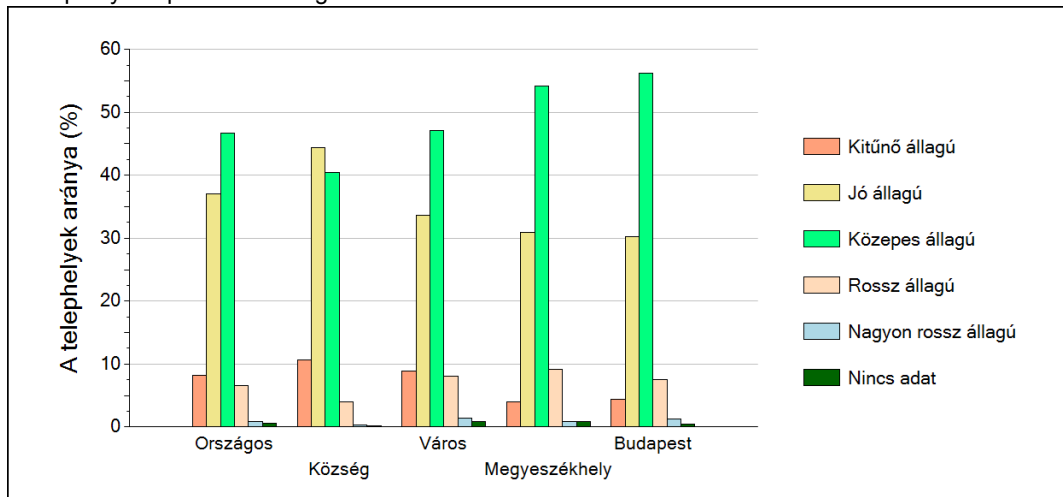
## 1

## A telephely épületének állapota

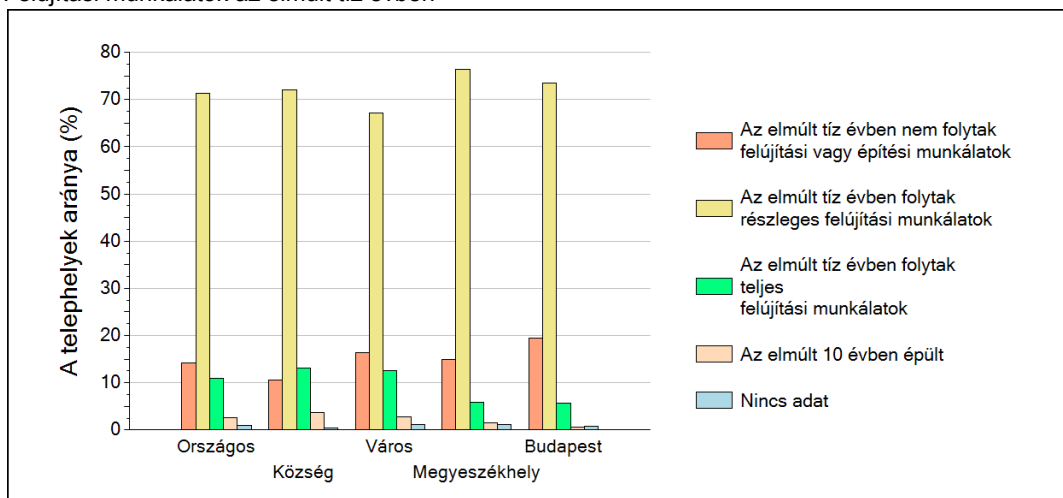
A Telephelyi kérdőív kérdéseire adott válaszaik alapján az Önök telephelyén az épület kitűnő állapotú.

A Telephelyen teljes felújítási munkálatok folytak az elmúlt tíz évben.

A telephelyek épületének állaga



Felújítási munkálatok az elmúlt tíz évben



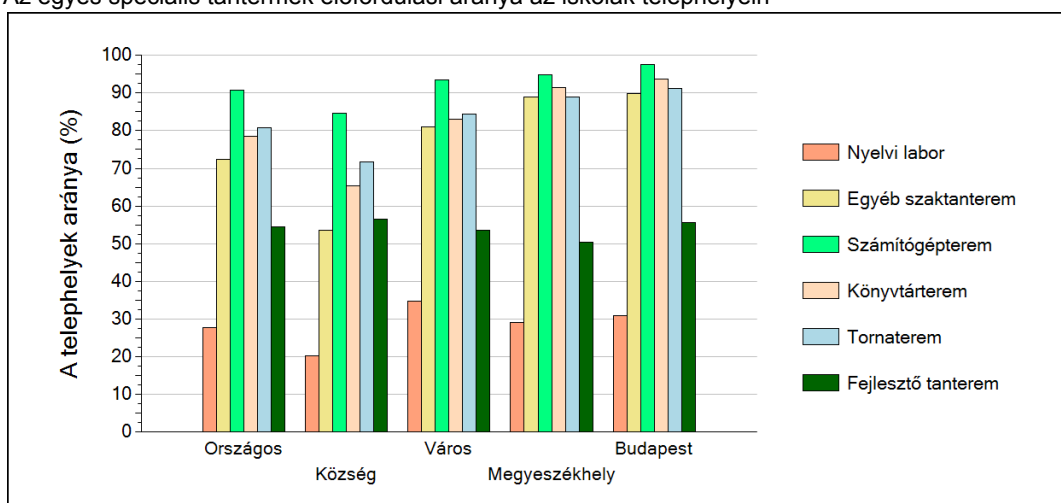
## 2

## A telephely speciális tantermei

A Telephelyi kérdőív kérdéseire adott válaszaik alapján az Önök telephelyén az épület az alábbi speciális tantermek találhatóak meg:

- nyelvi labor
- egyéb szaktanterem
- számítógépterem
- könyvtárterem
- tornaterem
- fejlesztő tanterem

Az egyes speciális tantermek előfordulási aránya az iskolák telephelyein

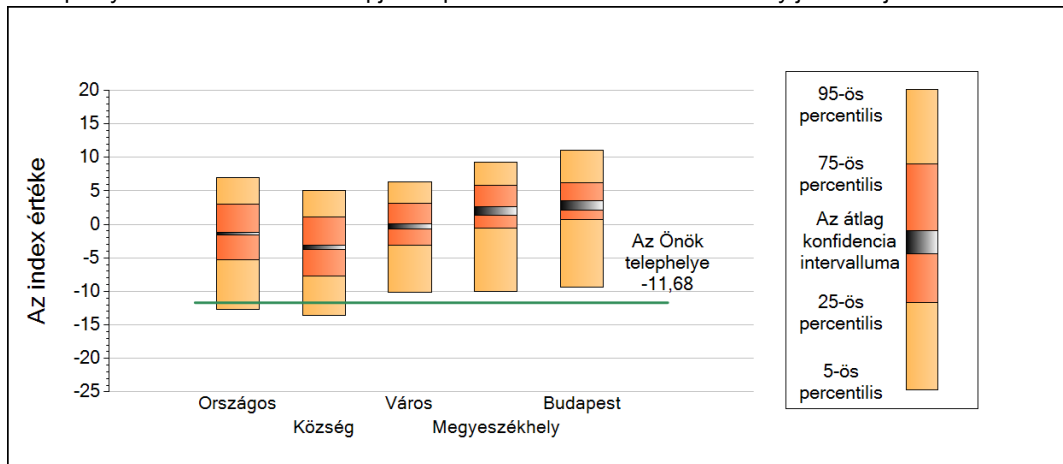


## 3

## A tanulók összetétele és a tanulási nehézségekkel küzdő tanulók a telephelyeken

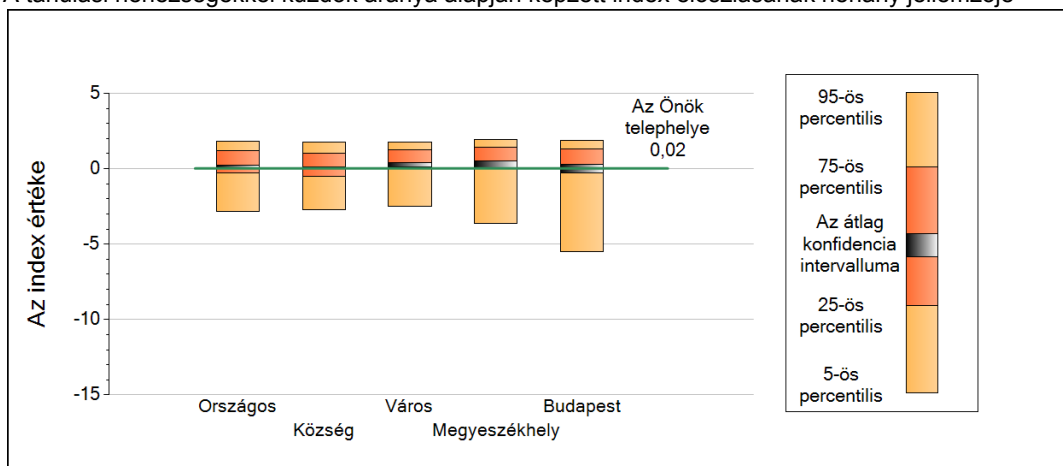
### Általános iskola

A telephely tanulói összetétele alapján képzett index eloszlásának néhány jellemzője



	5-ös perc.	25-ös perc.	Konf. int. alja	Konf. int. teteje	75-ös perc.	95-ös perc.
<b>Országos</b>	-12,67	-5,33	-1,60	-1,15	3,00	6,99
<b>Község</b>	-13,64	-7,68	-3,76	-3,16	1,07	5,11
<b>Város</b>	-10,16	-3,09	-0,63	0,09	3,11	6,40
<b>Megyeszékhely</b>	-9,98	-0,51	1,40	2,65	5,81	9,31
<b>Budapest</b>	-9,35	0,67	2,11	3,58	6,26	11,12

A tanulási nehézségekkel küzdők aránya alapján képzett index eloszlásának néhány jellemzője



	5-ös perc.	25-ös perc.	Konf. int. alja	Konf. int. teteje	75-ös perc.	95-ös perc.
<b>Országos</b>	-2,84	-0,27	0,08	0,21	1,17	1,80
<b>Község</b>	-2,72	-0,49	0,00	0,15	1,00	1,78
<b>Város</b>	-2,50	0,10	0,15	0,43	1,23	1,79
<b>Megyeszékhely</b>	-3,60	0,04	-0,01	0,51	1,42	1,94
<b>Budapest</b>	-5,51	-0,30	-0,29	0,29	1,33	1,89

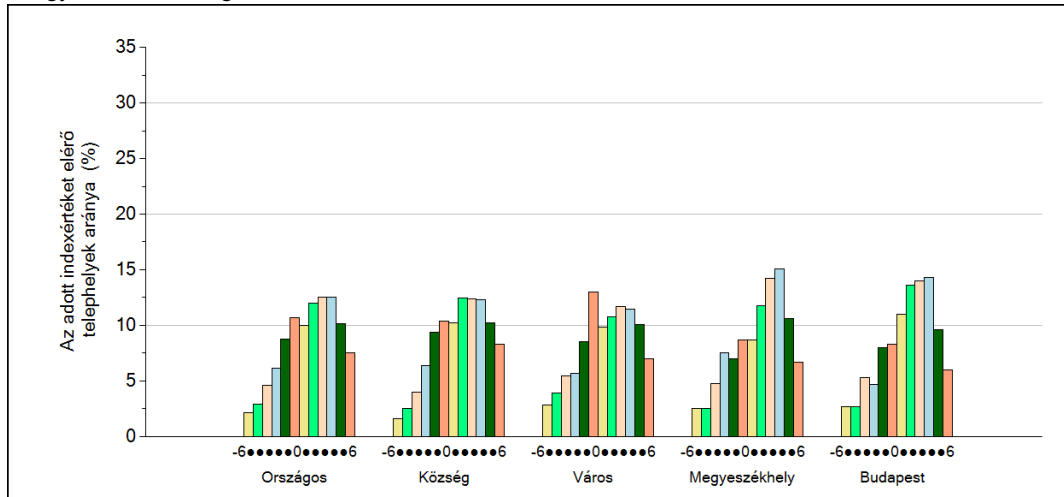
4

## Fegyelem, motiváció

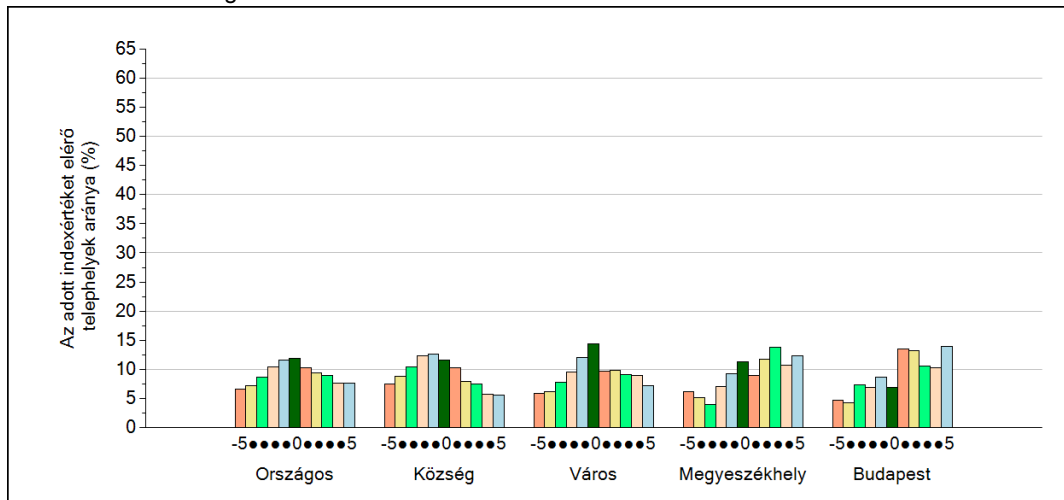
### Általános iskola

A Telephelyi kérdőív kérdéseire adott válaszaik alapján az Önök telephelyén a diákok fegyelme-re vonatkozó index értéke 0, a motiváció-ra vonatkozó index értéke -1.

A fegyelemindex megoszlása



A motivációindex megoszlása



## 5

**A különböző képzési formákban tanulók továbbtanulási aránya**

Általános iskolák

